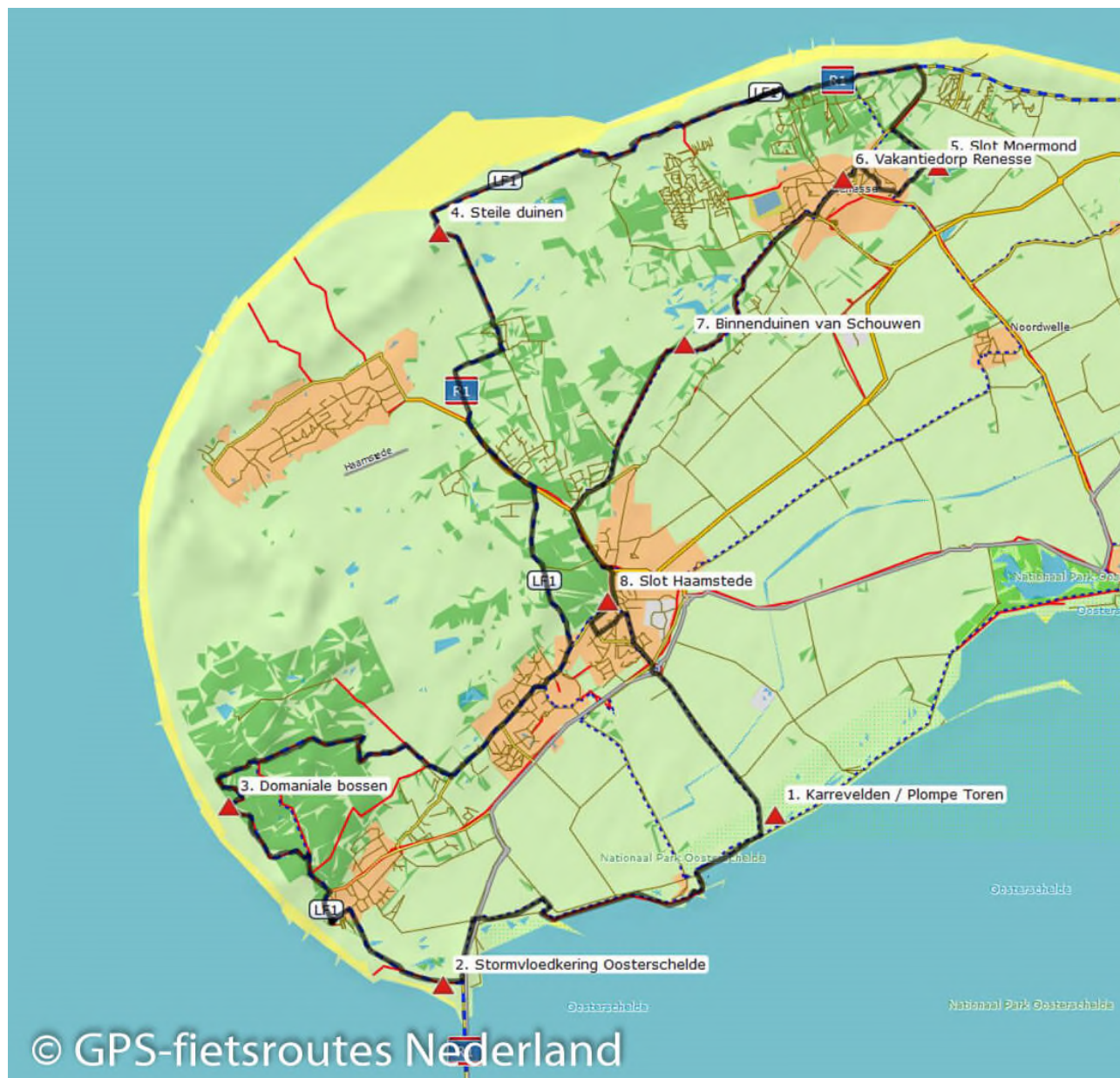


GPS-fietsroute Burgh-Haamstede - Renesse (34 km)

= overzichtskaart - interessante punten =



1. Karrevelden / Plompe Toren

Dit typische landschap noemt men karrevelden. Wanneer in het verleden dijken dreigden te bezwijken, werd er een stukje landinwaarts een reservedijk aangelegd. Hiervoor werd klei uit de directe omgeving gebruikt, dat met karren werd aangevoerd. Vandaar de naam "karrevelden".

Op de achtergrond is ook nog de Plompe Toren te zien. Dit is het enige overblijfsel van het dorp Koudekerke, een van de vele verdrinken dorpen van Zeeland die door de zee zijn verzwoegen.

2. Stormvloedkering Oosterschelde

Na de watersnoodramp van 1953 werden de Deltawerken uitgevoerd. De stormvloedkering in de Oosterschelde is het grootste (9 kilometer lang) en beroemdste Deltawerk. De kering wordt gemiddeld eens per jaar gebruikt en is zo gemaakt, dat er een extreme hoogwatersituatie (die statistisch eens in de 4000 jaar voorkomt) mee kan worden getrotseerd.

3. Domaniale bossen

De 330 hectare grote Domaniale Bossen vormen met het grootste bos van Zeeland. Het is een betrekkelijk jong bos, want zo'n 100 jaar geleden was het gebied nog een en al stuifzand, doordat schapen en konijnen alle begroeiing wegraten. Om het stuiven tegen te gaan werden er rond 1920 dennen en helmgras geplant. Vanaf 1970 is het bosgebied door de nieuwe eigenaar (Staatsbosbeheer) uitgebreid en geleidelijk aan omgevormd tot een voor milieu en toerist interessanter gemengd bos.

4. Steile duinen

Dit steile duin (plaatselijk 25%!) op Schouwen-Duiveland is voor mij de mooiste duinlocatie van Zeeland! Een locatie waarvoor je wel een e-bike moet hebben, om niet lopend naar boven te hoeven zwoegen.

5. Slot Moermond

Slot Moermond stamt oorspronkelijk uit de 13^e eeuw. Het is een knus kasteeltje dat door de watersnoodramp van 1953 grote schade opliep. Gelukkig werd het gebouw vrij snel na de ramp weer in de oude glorie hersteld.

Een leuk weetje is, dat het kasteeltje na herstel een tijdlang onderdak heeft geboden aan arbeiders die werkten aan de stormvloedkering van de Oosterschelde. Momenteel is het in gebruik als restaurant, annex conferentiecentrum.

6. Vakantiedorp Renesse

7. Binnenduinen van Schouwen

Hier treft u de 6 hectare vroongronden aan. Vroongronden zijn oude zandverstuivingsgebieden die vanaf de Middeleeuwen door begrazing werden afgevlakt. Stichting Open Duinen beheert nu dit gebied en laat het begrazen door Franse Maraîchine koeien.

8. Slot Haamstede

Het oorspronkelijke Slot Haamstede werd gebouwd in de dertiende eeuw. Nadat het in 1525 door brand werd verwoest, is het later weer herbouwd. Het kasteel werd in 1973 gerestaureerd, waarna het in 1981, samen met een groot duingebied en het kasteelbos in handen kwam van Natuurmonumenten.

Dit kasteelbos is overigens het enige loofbos dat op Schouwen-Duiveland is te vinden.